

Схема и детали сборки станка комбинированного модели «КОРВЕТ 542»

Схема сборки «КОРВЕТ 542»

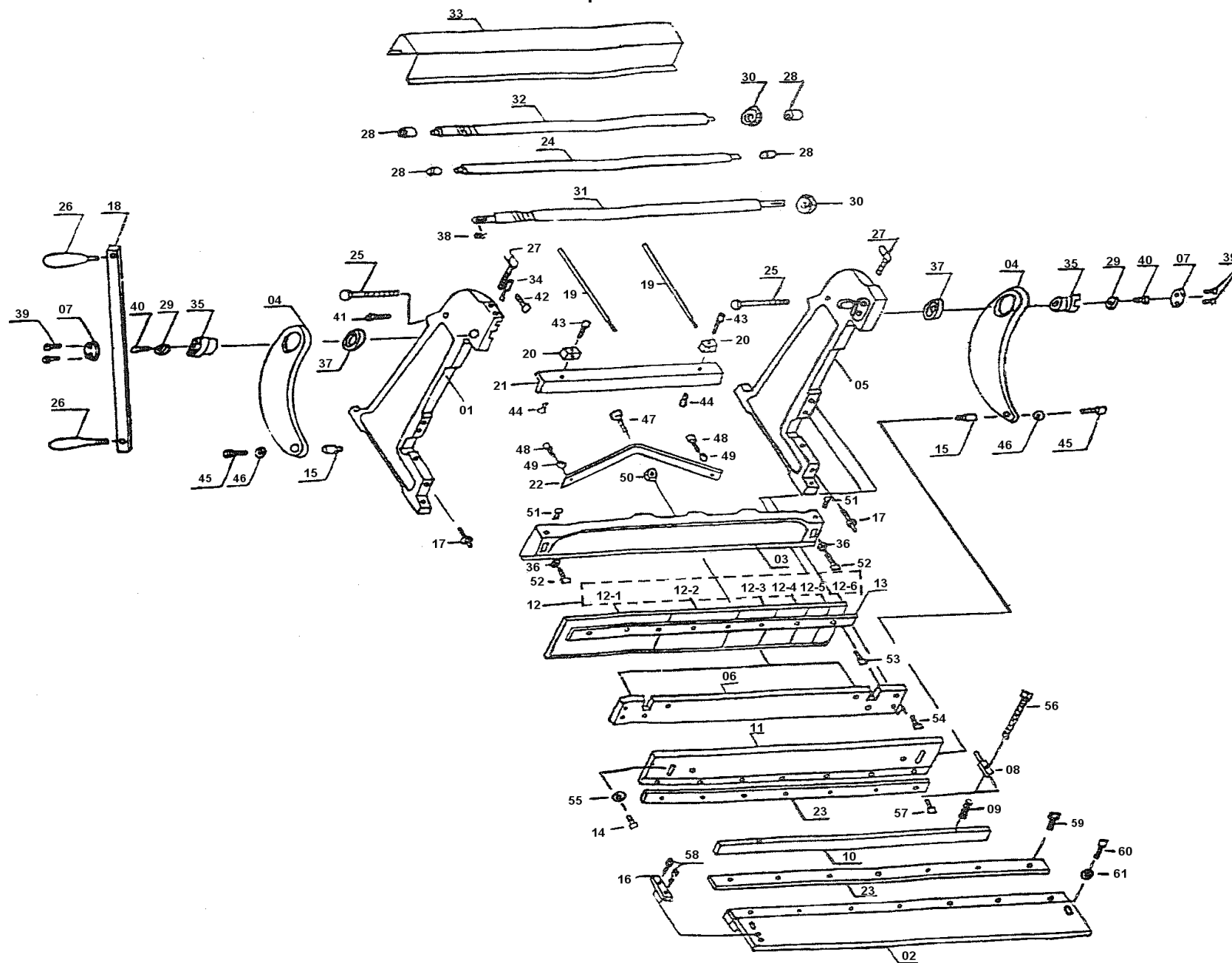


Рис. 1

Детали сборки «КОРВЕТ 542» (Рис. 1)

*- позиция по схеме сборки

№*	Код	Наименование детали	№*	Код	Наименование детали
1	131533	Панель левая	29	131566	Крышка прижимная
2	131534	Стол рабочий	30	131567	Шестерня
3	131535	Поперечина	31	131568	Вал (нижний)
4	131536	Рычаг	32	131569	Вал (верхний)
5	131537	Панель правая	33	131570	Кожух защитный
6	131538	Пластина	34	131571	Фиксатор
7	131539	Крышка	35	131572	Эксцентрик
8	131540	Держатель	36	131573	Шайба
9	131541	Пружина	37	131574	Вкладыш
10	131542	Планка прижимная	38	131575	Шпонка
11	131543	Пластина нижняя	39	131576	Болт
12	131544	Комплект из 6-ти сегментов	40	131577	Болт
12-1	131545	Сегмент верхней пластины	41	131578	Болт
12-2	131546	Сегмент верхней пластины	42	131579	Болт
12-3	131547	Сегмент верхней пластины	43	131580	Болт
12-4	131548	Сегмент верхней пластины	44	131581	Болт
12-5	131549	Сегмент верхней пластины	45	131582	Болт
12-6	131550	Сегмент верхней пластины	46	131583	Шайба
13	131551	Планка прижимная	47	131584	Болт
14	131552	Болт	48	131585	Болт
15	131553	Ось	49	131586	Шайба
16	131554	Планка	50	131587	Гайка
17	131555	Болт регулировочный	51	131588	Болт
18	131556	Рычаг	52	131589	Винт
19	131557	Направляющая	53	131590	Винт
20	131558	Пластина установочная	54	131591	Винт
21	131559	Планка упорная	55	131592	Шайба
22	131560	Пластина	56	131593	Болт
23	23801	Нож	57	131594	Винт
24	131561	Вал (боковой)	58	131595	Винт
25	131562	Винт	59	131596	Винт
26	131563	Рукоятка	60	131597	Винт
27	131564	Винт регулировочный	61	131598	Шайба
28	131565	Втулка (крышка)			