

Схема и детали сборки пилы дисковой переносной электрической модели «КОРВЕТ 15М»

Схема сборки «Корвет 15М»

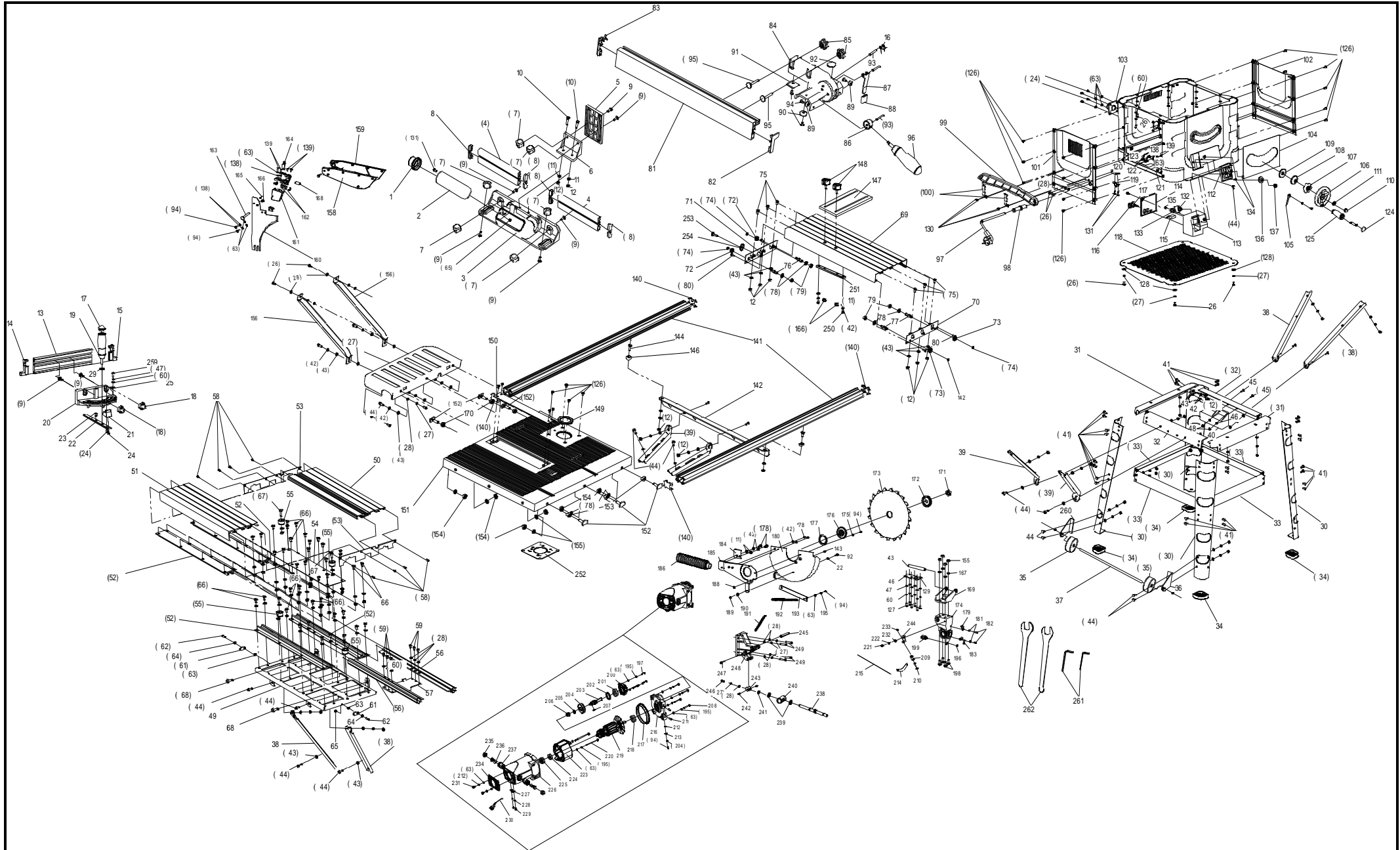


Рис. 1

Детали сборки «Корвет 15М» (Рис. 1)

*- позиция по схеме сборки

| №* | Код | Наименование детали | №* | Код | Наименование детали |
|-----------|------------|----------------------------|-----------|------------|----------------------------|
| 1 | 139662 | Канал пылесборника | 35 | 139697 | Колесо |
| 2 | 139663 | Кожух пылесборника | 36 | 139698 | Скоба колеса |
| 3 | 139664 | Скоба кожуха (ограждения) | 37 | 139699 | Вал колеса |
| 4 | 139665 | Направляющая планка | 38 | 139700 | Опора регулируемая |
| 5 | 139666 | Пластина прижимная | 39 | 139701 | Опора регулируемая |
| 6 | 139667 | Скоба | 40 | 139702 | Распределительная коробка |
| 7 | 139668 | Кнопка (ручка) | 41 | 139703 | Болт |
| 8 | 139669 | Кожух направляющей планки | 42 | 139704 | Шайба |
| 9 | | Болт | 43 | 139705 | Вал неподвижный |
| 10 | 139671 | Болт | 44 | 139706 | Болт |
| 11 | 139672 | Шайба | 45 | 139707 | Винт |
| 12 | 139673 | Гайка | 46 | 139708 | Пластина неподвижная |
| 13 | 139674 | Направляющая угловая | 47 | 139709 | Шайба |
| 14 | 139675 | Кожух задний | 48 | 139710 | Гайка |
| 15 | 139676 | Кожух задний | 49 | 139711 | Основание бокового стола |
| 16 | 139677 | Втулка ручки | 50 | 139712 | Стол боковой правый |
| 17 | 139678 | Корпус ручки | 51 | 139713 | Стол боковой левый |
| 18 | 139679 | Кнопка | 52 | 139714 | Направляющая |
| 19 | 139680 | Ручка | 53 | 139715 | Кожух бокового стола |
| 20 | 139681 | Узел резки под углом | 54 | 139716 | Платина бокового стола |
| 21 | 139682 | Скоба позиционирования | 55 | 139717 | Ролик резиновый |
| 22 | 139683 | Рейка | 56 | 139718 | Направляющая подвижная |
| 23 | 139684 | Штифт | 57 | 139719 | Планка |
| 24 | 139685 | Винт | 58 | 139720 | Саморез |
| 25 | 139686 | Указатель резки под углом | 59 | 139721 | Винт |
| 26 | 139688 | Винт | 60 | 139722 | Шайба |
| 27 | 139689 | Шайба | 61 | 139723 | Пластина стопорная стола |
| 28 | 139690 | Шайба | 62 | 139724 | Винт |
| 29 | 139691 | Шайба | 63 | 139725 | Шайба |
| 30 | 139692 | Ножка | 64 | 139726 | Кольцо зубчатое |
| 31 | 139693 | Пластина стальная | 65 | 139727 | Гайка |
| 32 | 139694 | Пластина стальная | 66 | 139728 | Болт |
| 33 | 139695 | Опора (суппорт) | 67 | 139729 | Болт |
| 34 | 139696 | Прокладка амортизирующая | 68 | 139730 | Болт |

*- позиция по схеме сборки

| №* | Код | Наименование детали | №* | Код | Наименование детали |
|-----|--------|-------------------------------------|-----|--------|---------------------------------|
| 69 | 139731 | Стол дополнительный правый | 104 | 139767 | Шильдик основной |
| 70 | 139732 | Кожух передний | 105 | 139768 | Стрелка (указатель) |
| 71 | 139733 | Кожух задний | 106 | 139769 | Маховик |
| 72 | 139734 | Колесо | 107 | 139770 | Блокировка |
| 73 | 139735 | Подшипник | 108 | 139771 | Пластина подъемная |
| 74 | 139736 | Кольцо крепежное | 109 | 139772 | Пластина резиновая |
| 75 | 139737 | Болт | 110 | 139773 | Гайка |
| 76 | 139738 | Вал колеса | 111 | 139774 | Шайба зубчатая |
| 77 | 139739 | Вал подшипника | 112 | 139775 | Пускатель магнитный |
| 78 | 139740 | Шайба | 113 | 139776 | Корпус пускателя |
| 79 | 139741 | Гайка | 114 | 139777 | Корпус пускателя |
| 80 | 139742 | Саморез | 115 | 139778 | Конденсатор |
| 81 | 139743 | Планка направляющая | 116 | 139779 | Трубка |
| 82 | 139745 | Кожух направляющей планки | 117 | 139780 | Трубка |
| 83 | 139746 | Кожух направляющей планки | 118 | 139781 | Плита нижняя |
| 84 | 139747 | Скоба | 119 | 139782 | Прижим шнура |
| 85 | 139748 | Стопор | 120 | 139783 | Пластина неподвижная |
| 86 | 139749 | Колесо эксцентриковое | 121 | 139784 | Заземление |
| 87 | 139750 | Пластина прижимная | 122 | 139785 | Шайба зубчатая |
| 88 | 139751 | Подкладка прижимная | 123 | 139786 | Зажим заземления |
| 89 | 139752 | Пластина боковая фрикционная | 124 | 139787 | Кожух маховика |
| 90 | 139753 | Пластина фрикционная | 125 | 139788 | Ручка маховика |
| 91 | 139754 | Скоба неподвижная фрикцион.пластины | 126 | 139789 | Винт с теплоотводом |
| 92 | 139755 | Стрелка (указатель) | 127 | 139790 | Винт |
| 93 | 139756 | Штифт | 128 | 139791 | Шайба |
| 94 | 139757 | Винт с теплоотводом | 129 | 139792 | Скоба |
| 95 | 139758 | Болт | 130 | 139793 | Саморез |
| 96 | 139759 | Ручка | 131 | 139794 | Винт |
| 97 | 139760 | Штур питания с вилкой | 132 | 139795 | Защита тепловая (от перегрузки) |
| 98 | 139761 | Трубка защитная | 133 | 139796 | Колодка клеммная |
| 99 | 139762 | Толкатель | 134 | 139797 | Саморез |
| 100 | 139763 | Зажим | 135 | 139798 | Саморез |
| 101 | 139764 | Кожух левый | 136 | 139799 | Шильдик |
| 102 | 139765 | Кожух правый | 137 | 139800 | Гайка защиты от перегрузки |
| 103 | 139766 | Патрубок пылесборника | 138 | 139801 | Шайба |

*- позиция по схеме сборки

| №* | Код | Наименование детали | №* | Код | Наименование детали |
|-----|--------|--------------------------|-----|--------|-----------------------|
| 139 | 139802 | Винт | 173 | 139837 | Пильное полотно |
| 140 | 139803 | Кожух (крышка) | 174 | 139838 | Кронштейн |
| 141 | 139804 | Скоба | 175 | 139839 | Шайба |
| 142 | 139805 | Планка соединительная | 176 | 139840 | Фланец внутренний |
| 143 | 139806 | Болт | 177 | 139841 | Кольцо крепежное |
| 144 | 139807 | Болт | 178 | 139842 | Болт |
| 145 | 139808 | Подушка (подкладка) | 179 | 139843 | Указатель вверх/вниз |
| 146 | 139809 | Подушка (подкладка) | 180 | 139844 | Кожух защитный нижний |
| 147 | 139810 | Планка | 181 | 139845 | Шайба |
| 148 | 139811 | Болт-барашек | 182 | 139846 | Винт |
| 149 | 139812 | Вставка стола круглая | 183 | 139847 | Указатель угла |
| 150 | 139813 | Вставка стола квадратная | 184 | 139848 | Скоба неподвижная |
| 151 | 139814 | Стол рабочий | 185 | 139849 | Скоба нижнего кожуха |
| 152 | 139815 | Болт | 186 | 139850 | Шланг пылесборный |
| 153 | 139816 | Распорка передняя | 187 | 139851 | Двигатель |
| 154 | 139817 | Гайка | 188 | 139852 | Кольцо |
| 155 | 139818 | Гайка | 189 | 139853 | Гайка |
| 156 | 139819 | Опора заднего стола | 190 | 139854 | Шайба |
| 157 | 139820 | Стол задний | 191 | 139855 | Пружина |
| 158 | 139821 | Пластина защитная левая | 192 | 139856 | Пружина |
| 159 | 139822 | Пластина защитная правая | 193 | 139857 | Штанга |
| | 139823 | Кожух защитный | 194 | 139858 | Шайба |
| 160 | 139824 | Нож расклинивающий | 195 | 139859 | Шайба |
| 161 | 139825 | Узел лазерный | 196 | 139860 | Кольцо |
| 162 | 139826 | Аккумулятор | 197 | 139861 | Винт |
| 163 | 139827 | Болт | 198 | 139862 | Болт |
| 164 | 139828 | Выключатель лазера | 199 | 139863 | Штифт регулировочный |
| 165 | | Штифт | 200 | 139864 | Гнездо подшипника |
| 166 | 139830 | Гайка | 201 | 139865 | Подшипник |
| 167 | 139831 | Гайка | 202 | 139866 | Кольцо крепежное |
| 168 | 139832 | Лазер | 203 | 139867 | Шпиндель выходной |
| 169 | 139833 | Скоба | 204 | 139868 | Колесо зубчатое |
| 170 | 139834 | Распорка задняя | 205 | 139869 | Кольцо крепежное |
| 171 | 139835 | Гайка | 206 | 139870 | Втулка |
| 172 | 139836 | Фланец внешний | 207 | 139871 | Шпонка |

*- позиция по схеме сборки

| №* | Код | Наименование детали | №* | Код | Наименование детали |
|-----|--------|---------------------|-----|---------------|------------------------------------|
| 208 | 139872 | Винт | 238 | 139902 | Винт ходовой |
| 209 | 139873 | Колесо | 239 | 139903 | Шайба |
| 210 | 139874 | Винт | 240 | 139904 | Блок поворотный |
| 211 | 139875 | Штифт | 241 | 139905 | Кольцо |
| 212 | 139876 | Шайба зубчатая | 242 | 139906 | Штифт гибкий |
| 213 | 139877 | Контакт заземления | 243 | 139907 | Блок |
| 214 | 139878 | Наклейка вверх/вниз | 244 | 139908 | Скоба опорная |
| 215 | 139879 | Шнур | 245 | 139909 | Штифт гибкий |
| 216 | 139880 | Щит промежуточный | 246 | 139910 | Винт |
| 217 | 139881 | Диффузор | | 139670 | Планка направляющая в сборе |
| 218 | 139882 | Подшипник | | 139687 | Транспортир в сборе |
| 219 | 139883 | Якорь | | 139744 | Упор параллельный в сборе |
| 237 | 139901 | Щеткодержатель | | 139829 | Узел защитного кожуха |